

Revolution im sozialen Marketing von Messen und Events

dimedis kooperiert mit InGo – FairMate integriert Social Media und Empfehlungsmarketing Funktionen von InGo – dimedis exklusiver Vertreter und Anbieter in der DACH-Region – nächste Messe: FIBO

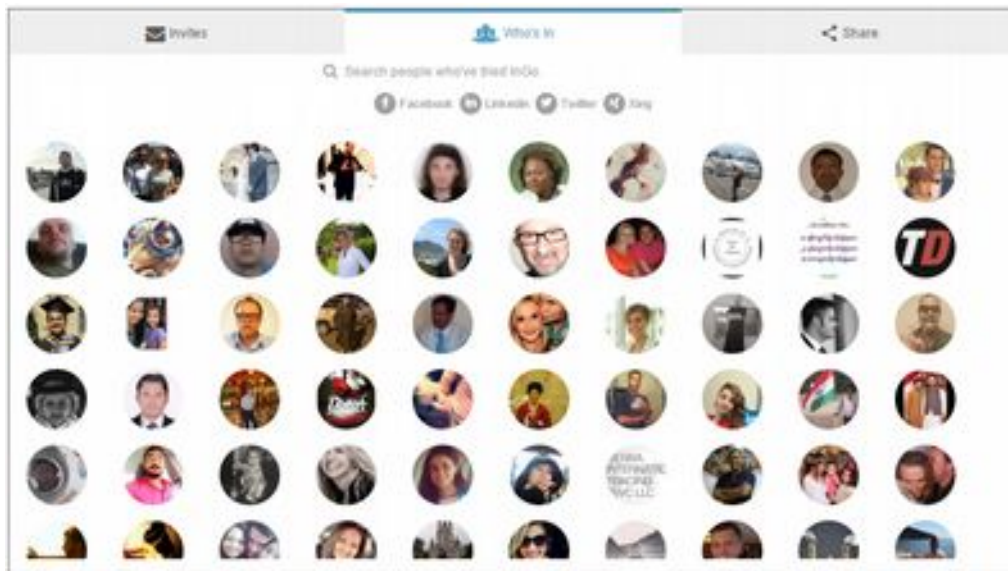
Köln, 15. März 2016 – Das Softwareunternehmen [dimedis](#) revolutioniert gemeinsam mit dem britisch-amerikanischen Unternehmen [InGo](#) Inc. das Social Media und Empfehlungsmarketing von Messen und Events. Als exklusiver Vertreter von InGo in der DACH-Region integriert dimedis die Social Media – und Empfehlungsmarketing Funktionen von InGo in die Einlass- und Besuchermanagementlösung [FairMate](#). Die nächste Messe, die von dieser Kooperation profitiert, ist FIBO, die Internationale Leitmesse für Fitness, Wellness und Gesundheit in Köln.

InGo ist ein Social-Login-Anbieter, der das soziale Netzwerk der registrierten Teilnehmer nutzt und auf die Empfehlung von Freunden und dem Word-of-Mouth Marketing setzt. Mit dem Social Login von InGo wird dem Besucher eine einfache und bequeme Registrierung ermöglicht. Personendaten müssen nicht mehr manuell eingetragen werden, sondern werden nun automatisiert aus dem ausgewählten sozialen Netzwerk übernommen. Teilnehmer, die sich mit dem Social Login angemeldet haben, können nun während des Ticketkaufs in ausgewählten sozialen Netzwerken ihre Teilnahme posten und zudem sehen, welche Kontakte aus ihrem sozialen Netzwerk ebenfalls zur Messe gehen.

Zusätzlich können die registrierten Teilnehmer Kontakte über ihre

PRESSEMITTEILUNG – Zur sofortigen Veröffentlichung

sozialen Netzwerke mit einer persönlichen Nachricht einladen. Bei der Auswahl dieser Kontakte hilft der InGo-Algorithmus, der für den Teilnehmer eine Vorauswahl trifft, welcher seiner Kontakte am besten geeignet ist, um an einer bestimmten Messe teilzunehmen.



Intuitiv: Mit InGo Kontakte finden und einladen

So entsteht bereits vor der Messe unter den Besuchern ein größeres Engagement. FairMate und InGo unterstützen alle gängigen Social Media Netzwerke wie Facebook, LinkedIn, Xing und Twitter.

Die FIBO, die vom 7. bis 10. April 2016 in Köln stattfindet, ist eine der ersten Messen im deutschsprachigen Raum, die den FairMate TicketShop in Kombination mit den InGo Social Marketing Funktionen einsetzt. Hans-Joachim Erbel, CEO bei Reed Exhibitions Deutschland GmbH: "Wir haben durch das Social Media Marketing von InGo nochmal an Vorregistrierungen zugelegt – wichtiger aber, als das Plus an Vorregistrierungen, ist die Zielgruppengenauigkeit und Qualität der Besucher, die wir über InGo dazu gewonnen haben."

Für den Veranstalter ergeben sich aus den umfangreichen Statistiken wertvolle Informationen: Zahl der Fürsprecher, die

PRESSEMITTEILUNG – Zur sofortigen Veröffentlichung

gewonnen wurden; Zahl der Neukunden; wer wirbt wen; welche der Besucher sind besonders gut vernetzt und schaffen es, über ihre Empfehlung, besonders relevante Kontakte für die Messe zu gewinnen?



Statistiken von InGo: Social Media und Empfehlungsmarketing Erweiterung für FairMate

Michael Barnett, CEO von InGo über die Zusammenarbeit: "Wir sind froh einen solch anerkannten Partner aus dem Messeumfeld wie dimedis mit der Einlass- und Besuchermanagementlösung FairMate gefunden zu haben. FairMate und InGo ergänzen sich sehr gut und erlauben Messeorganisatoren, das aktive Besucher-zu-Besucher-Marketing zu einem entscheidenden Faktor für erfolgreiche Veranstaltungen zu machen!"

Klaus Friedrich Meier, Vertriebsleiter Messelösungen bei dimedis, zu dieser Zusammenarbeit: "Mit InGo revolutionieren wir das Besuchermarketing. Wir geben den Messgesellschaften eine Möglichkeit ihre Besucher und deren Netzwerk besser kennenzulernen und dies im Sinne der Messe einzusetzen. So haben wir FairMate um eine zukunftsweisende Funktion, dem Social Media und Empfehlungsmarketing, erweitert. Nichts ist wirksamer als "Mund-zu-Mund-Empfehlungen" unter Geschäftspartnern, Bekannten oder Freunden. Genau da setzt InGo an und sorgt dafür, dass Messen erfolgreicher werden, indem zufriedene Besucher als Werbebotschafter fungieren."

Über dimedis

dimedis steht für **digitale Mediendistribution**. Das 1996 in Köln gegründete Software-Unternehmen entwickelt webbasierte Softwarelösungen. Schwerpunkte sind Digital Signage, digitale Wegeleitung sowie das

PRESSEMITTEILUNG – Zur sofortigen Veröffentlichung

Besucher- und Einlassmanagement von Messen und Events. Hauptprodukte dafür sind kompas, kompas wayfinding und FairMate. Zum Kundenkreis der dimedis GmbH zählen unter Anderen die Messen Düsseldorf, Stockholmsmäsan, koelnmesse, Hamburg Messe und Congress und die Landesmesse Stuttgart, die Westfalenhallen Dortmund, Reed Exhibitions Deutschland, snipes, Schalke 04, BVB, Bosch sowie die Shopping Center-Betreiber ECE, SEC, mfi und Abu Dhabi Mall. Das Unternehmen beschäftigt derzeit 50 Mitarbeiterinnen und Mitarbeiter. Informationen erhältlich unter www.dimedis.de oder blog.dimedis.de.

Über FairMate

FairMate bietet intelligentes Customer Relationship- und Besuchermanagement für Messen, Kongresse und Veranstaltungen. FairMate deckt alle Aspekte des Besucher- und Stakeholdermanagements ab und liefert eine 360-Grad-Lösung, um die Beziehungen zwischen Besuchern, Ausstellern und den Messen optimal zu gestalten: Online-Shops, mobile Shops, Social Login, Leadtracking, Matchmaking, Besucherinformationssysteme, Ausstellerportale, Kassensystemen vor Ort, Einlasskontrolle, Ticketcounter und ein ausgefeiltes Statistiktool, das statistische Daten zu jeder Zeit liefert für ein noch besseres Marketing und eine gründlichere Analyse.

FairMate wird erfolgreich von internationalen Messegesellschaften eingesetzt. Zu den Anwendern von FairMate zählen Reed Exhibitions Deutschland, Messe Düsseldorf, Hamburg Messe und Congress, Stockholmsmässan, Landesmesse Stuttgart, Westfalenhallen Dortmund und die Koelnmesse.

Weitere Informationen unter www.fairmate.de

Kontaktperson für Presseanfragen

Ibrahim Mazari
Leiter PR/Kommunikation
imazari@dimedis.de
+49 (0) 221 - 921 260 52
+49 170 - 1895790 (mobil)

dimedis GmbH
Dillenburger Straße 83
51105 Köln
Geschäftsführer: Wilhelm Halling